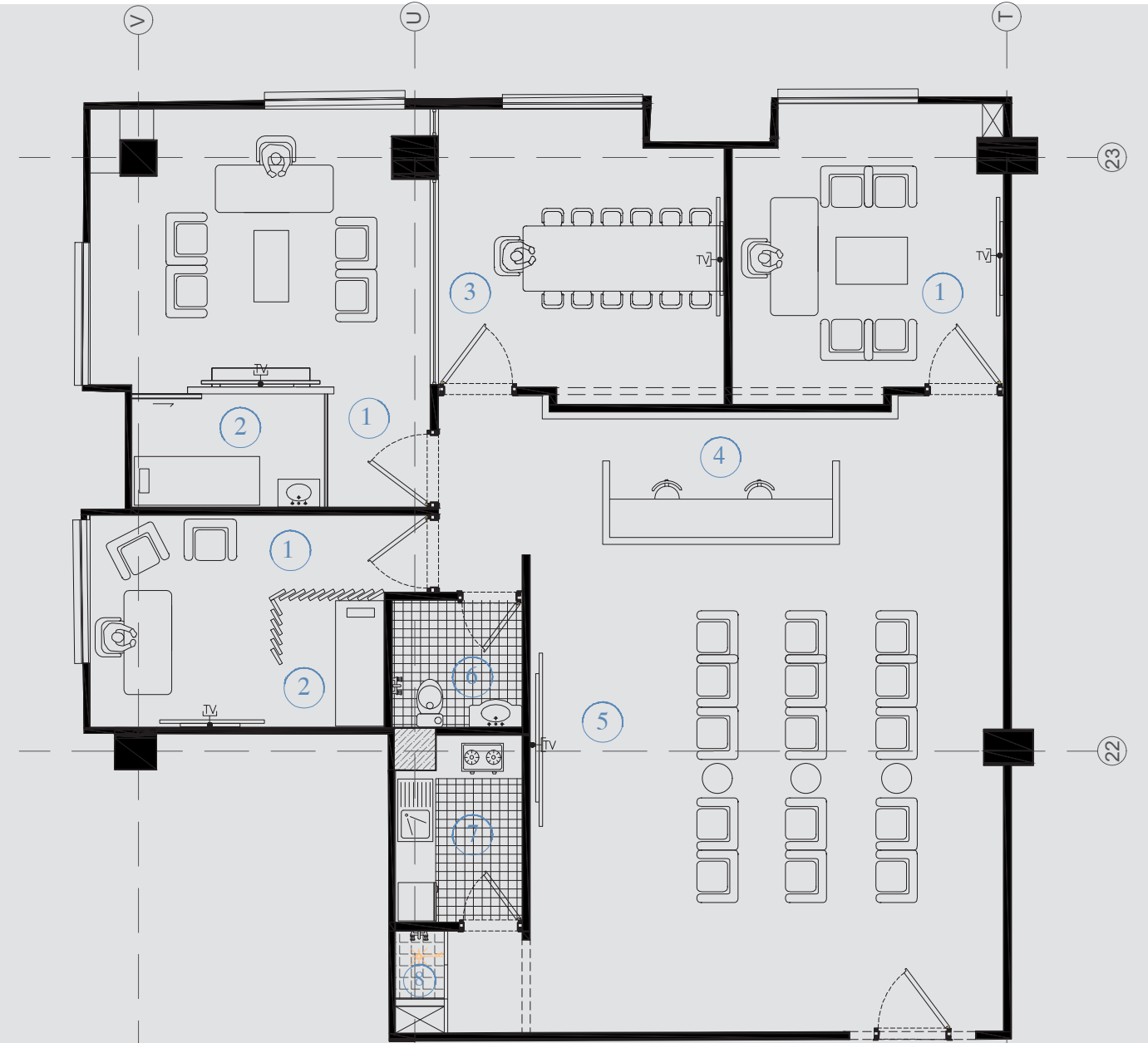
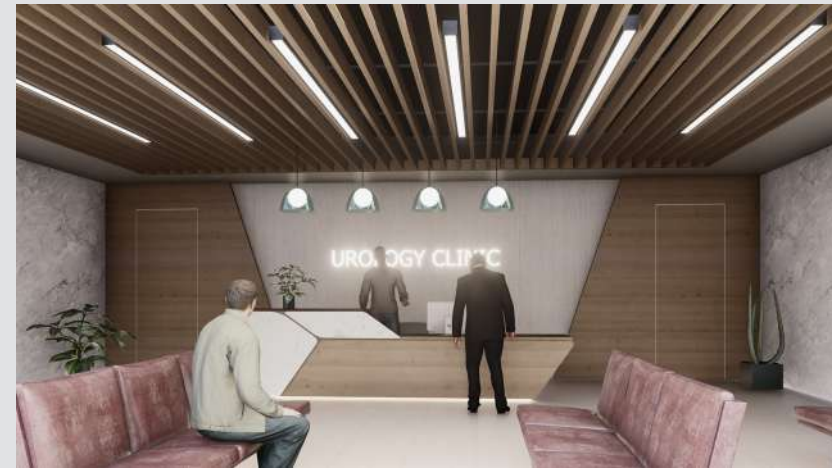
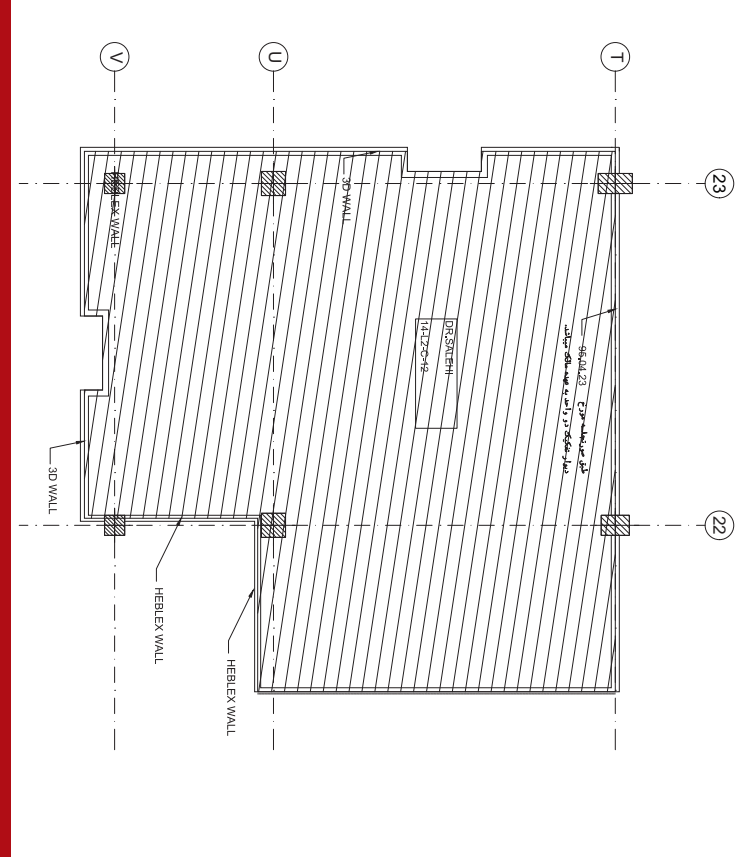




Isfahan Health Care City



طراحی کلینیک ارولوژی

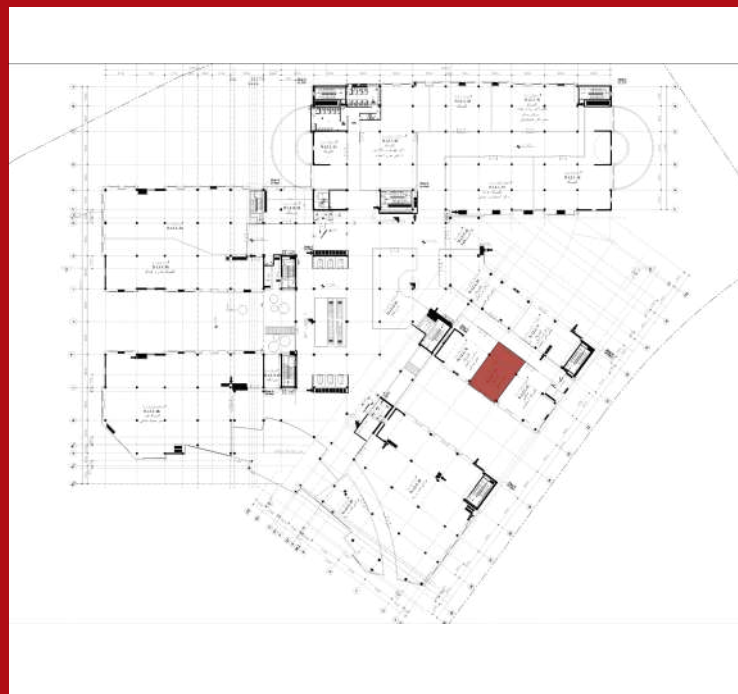


Area: 157 m2

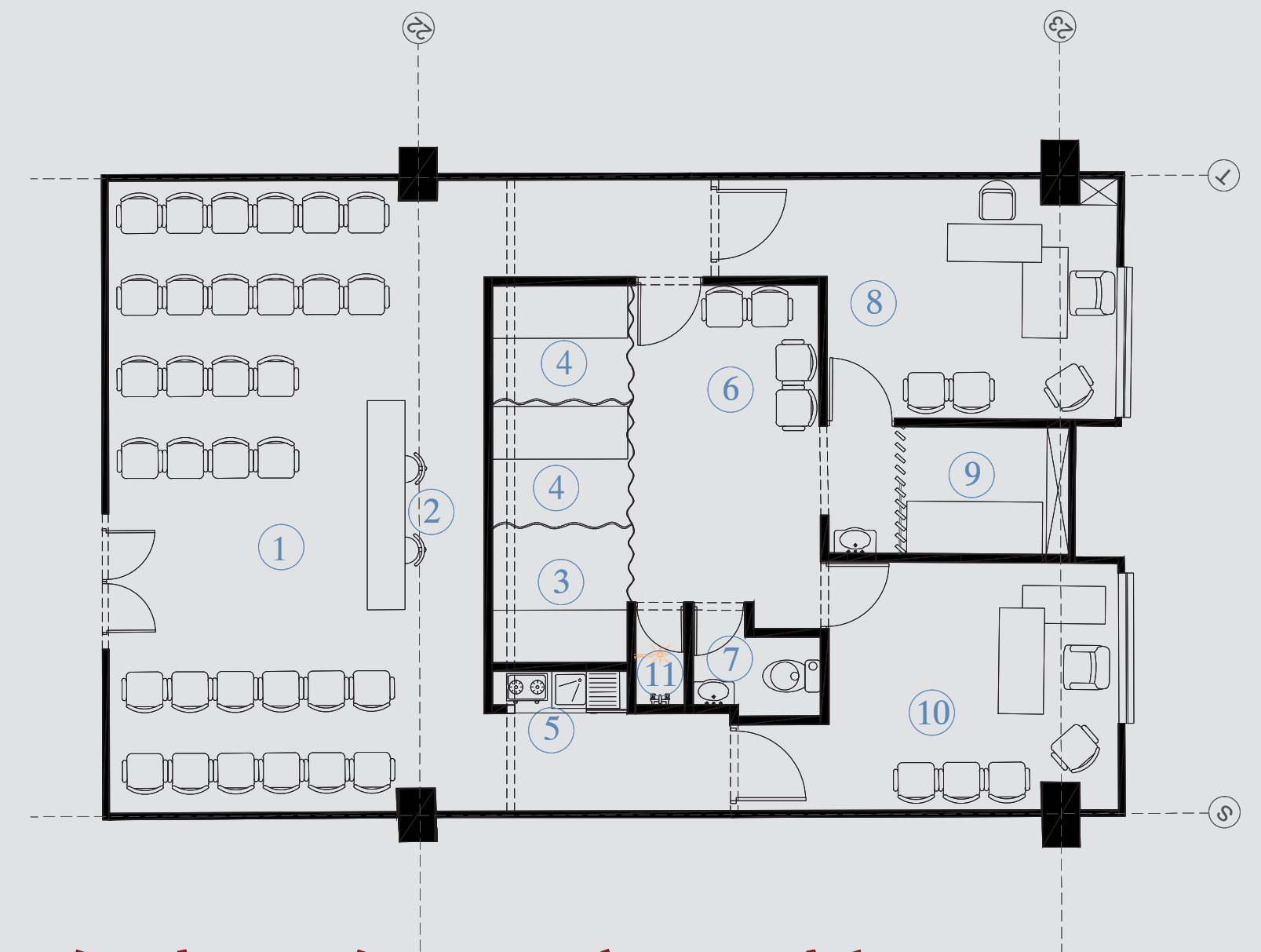
place: Isfahan health care city
 In Second Level
 urology clinic with three doctors office
 employer: dr. Salehi

- 1. Doctor Office
- 2. Medical Examination Room
- 3. Conference Room
- 4. Reception

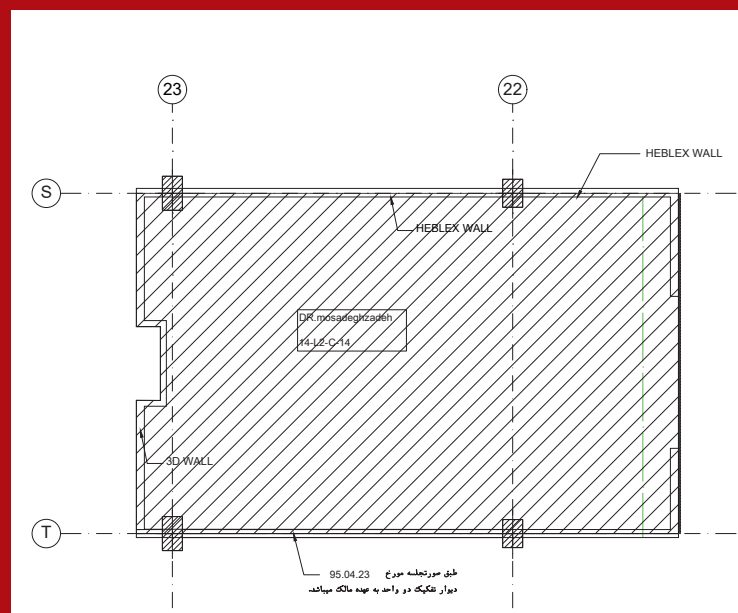
- 5. Waiting Room
- 6. wc
- 7. kitchen



Isfahan Health Care City



طراحی کلینیک زنان و زایمان

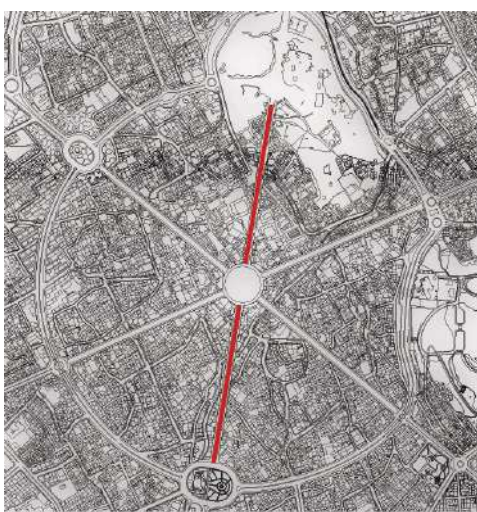


Area: 114 m2

place: Isfahan health care city
 In Second Level
 Gynaecologist clinic with two
 doctors office
 employer: dr.Mosadeghzadeh

- 1.Waiting Room
- 2.Reception
- 3.NST Room
- 4.Medical Examination Room
- 5.Kitchen

- 6.Waiting Room For Medical Examination
- 7.Wc
- 8.First Dr Office
- 9. Sonography Room
- 10.second Dr Office



ALTERNATIVE II



قاب ایجادی جهت تأکید

آجر هره چینی



پوشش نهایی بام
با توجه به اقلیم همدان

استفاده متداول از آجر به عنوان مصالح قالب
طراحی پست مدرن
تسریع در اجرا
فرم ساده و امروزی



نورپردازی بدنه ها برای بالا بردن کیفیت فضای شهری
خط افقی در جداره به صورت المانی جهت تأکید بر حرکت
ریتم متناوب به منظور سادگی
فریبه سازی به منظور زیبایی و تنوع بافت
تنوع در نحوه چیدمان آجر به منظور عدم صلبیت در چشم بیننده

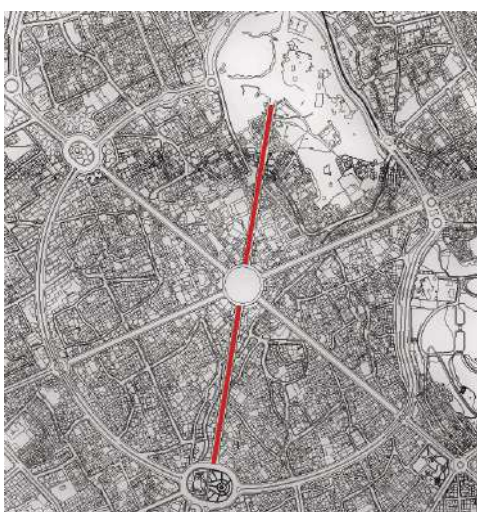
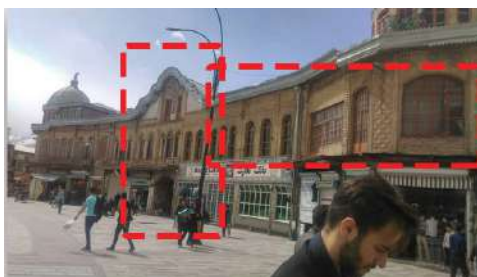
خط آسمان تعریف شده

ریتم

نشانه



ساماندهی بدنه شهری همدان



ALTERNATIVE I



قاب ایجابی جهت تأکید
 فجر هره چینی
 فوس شاخص معماری ایرانی

پوشش نهایی بام
 یا توجه به اقلیم همدان

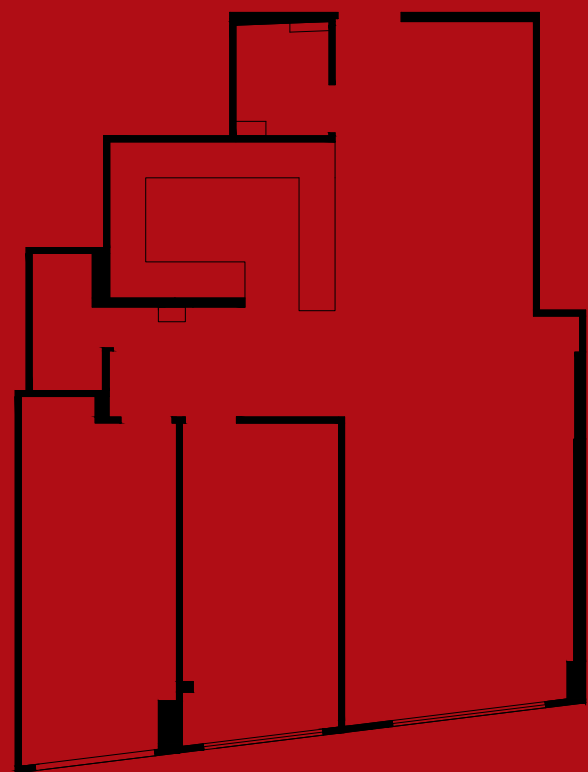
قاب تأکید بر استحکام
 فوس عنصر شاخص معماری ایرانی اسلامی
 چوب برگرفته از قابهای موجود در میدان
 کاشی آبی برگرفته از مسجد جامع

آجر مشبک
 تأکید بر فرم مخروط گنبد آرامگاه
 استفاده از رنگ متفاوت در مصالح
 جهت تأکید بر خوانایی

خطوط افقی در جداره به صورت المان هایی جهت تأکید بر حرکت
 سنگ ازاره مناسب با اقلیم همدان
 آجر به عنوان مصالح غالب در میدان

خط آسمان تعریف شده
 ریتم
 نشانه
 خوانایی

ساماندهی بدنه شهری همدان



کارفرما: آقای سیدی

هدف: بازسازی واحد ۲۱ ساله و ایجاد فضای آشپزخانه

دوم ، پذیرایی بزرگ به همراه ناهار خوری برای ۸

نفر ، tv room

طراحی: ورودی تعریف شده و فضای مناسب برای

کفشکن

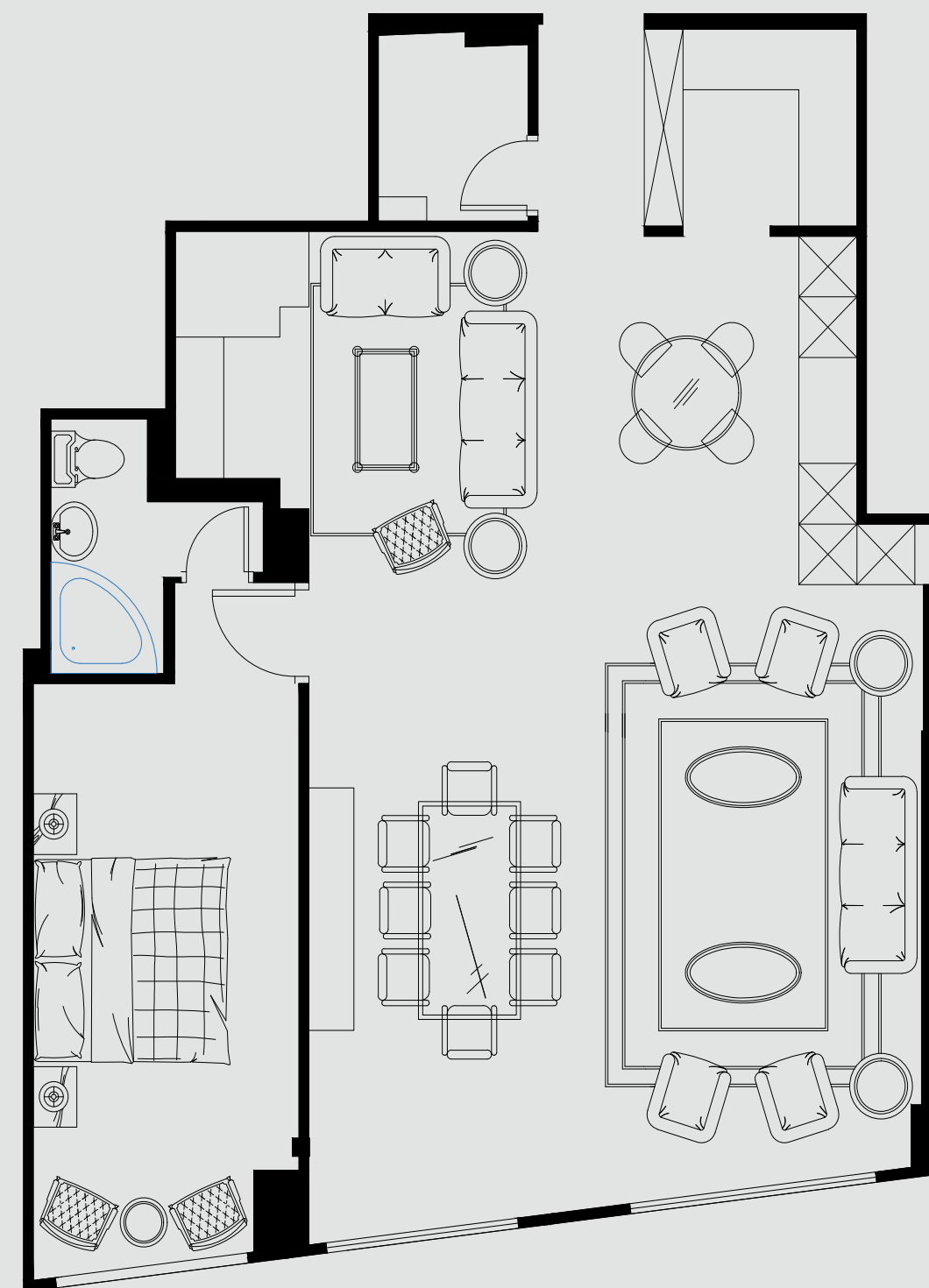
طراحی آشپزخانه دوم و آپیزخانه اول به صورت

خطی

طراحی فضای tv room

حذف یک اتاق و ایجاد یک فضای بزرگ برای پذیرایی

و ناهارخوری



طراحی داخلی واحد آقای سیدی



نمای ساختمان دارای فلاورباکس های متعدد و در قسمت شمالی و جنوبی نما پوشش گیاهی به صورت المان عمودی کار شده است.



احداث شده در زمینی به مساحت ۳۰۰۰ متر مربع کلیه پلان ها در بخش تراس ها متفاوت طراحی شده تا شاهد نمای خاص و متفاوتی در هر طبقه باشیم.



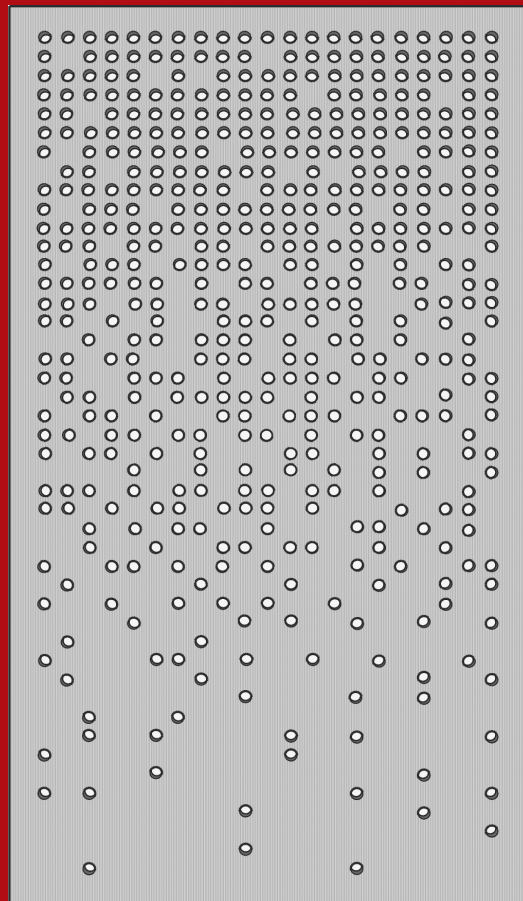
طراحی مجتمع مسکونی نمک آبرود



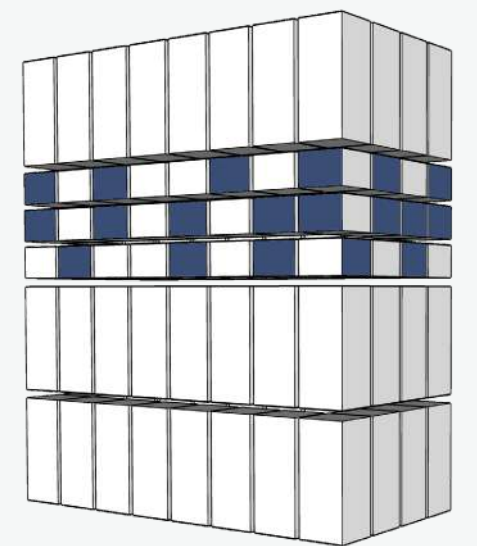
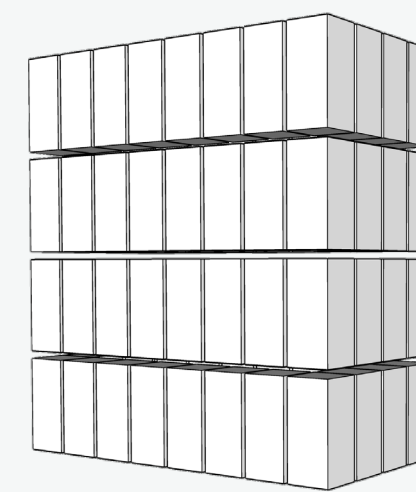
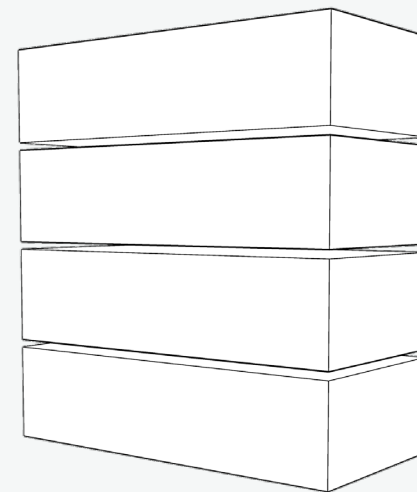
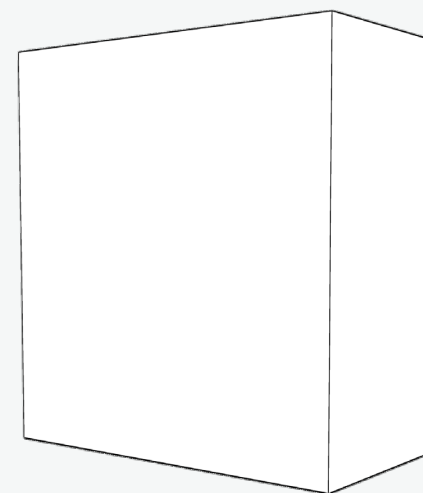
بسیاری از پارکینگ های هوشمند در فضاهای شهری به دلیل نمای نامناسب، خوب به نظر نمی رسند و به ظاهر شهر لطمه وارد می کنند. در این پروژه از پانچ فلزی با الگوی نمای مدرن، به منظور حفظ نمای سبک به همراه قابلیت اجرای سریع استفاده شد. برای رسیدن به ظاهری متفاوت و خاص، از تکرار یک الگوی پانچ متال و پنجره های شیشه ای با سبک مدرن استفاده گردید

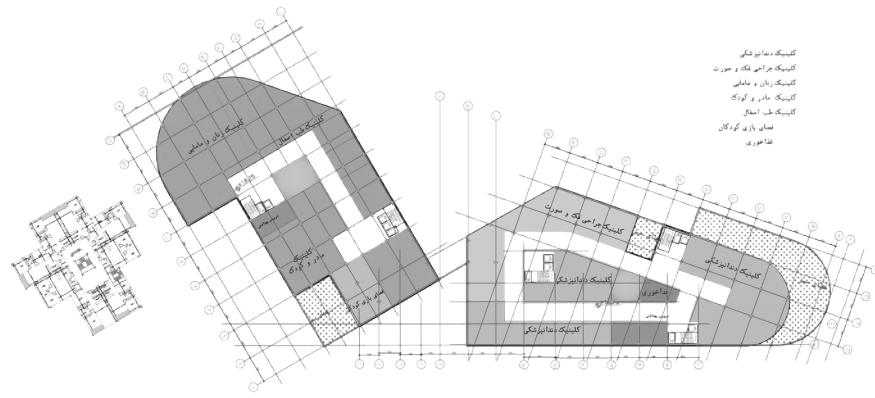


نمونه پانچ



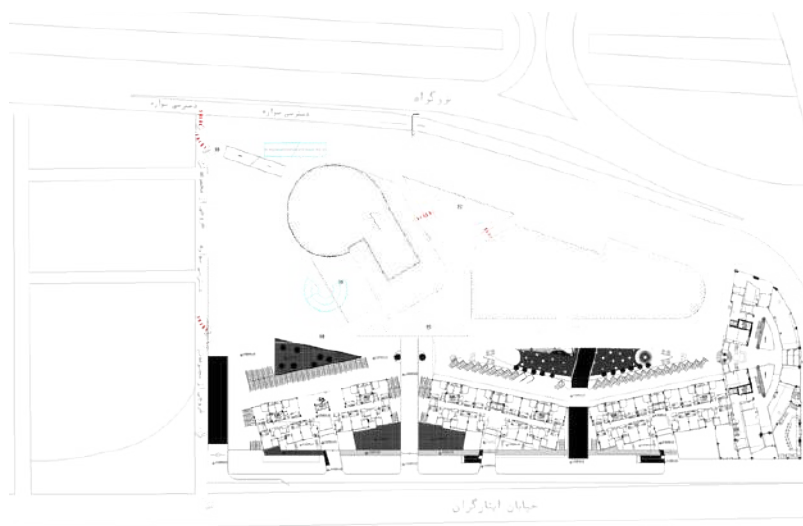
طراحی نمای پارکینگ های مکانیزه شهری



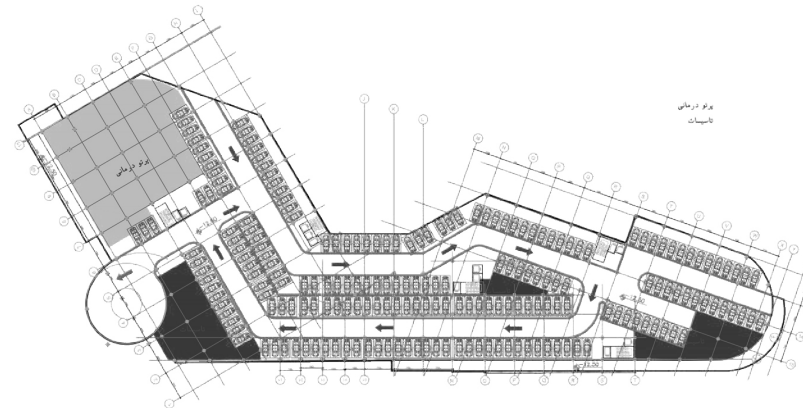


Plan Forth Level

سرتاسر پارکینگ طراحی شده است، همچنین دارای بام سبز در هر طبقه و پشت بام می باشد در طراحی سعی شد تا ساختمان کلینک ها و پاراکلینکها از یکدیگر جدا طراحی شوند و با پل ارتباطی به یکدیگر متصل شوند. که این پل به صورت فضای پر و خالی در طرح دیده میشود شهرک سلامت مشهد دارای ۲ پله برقی، ۵ دستگاہ پله و ۱۰ آسانسور میباشد. در طبقه زیرین فضای جهت chp طراحی شده. در طراحی نمای شهرک سلامت سعی بر آن شده تا نمایی مینیمال داشته باشد که تصمیم بر استفاده از سمت برد گرفته شده است.

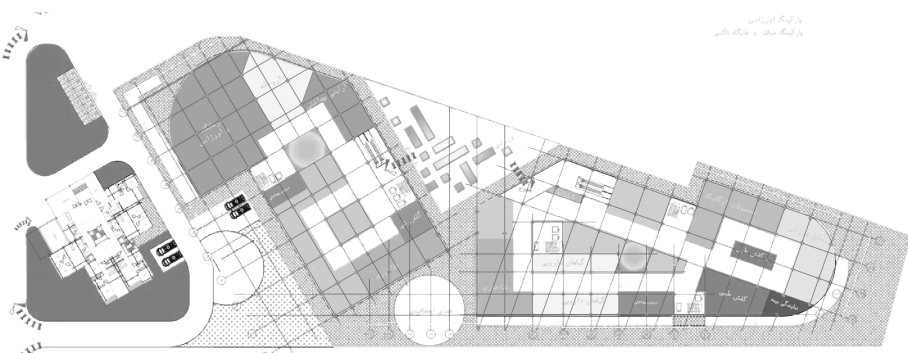


Site Plan



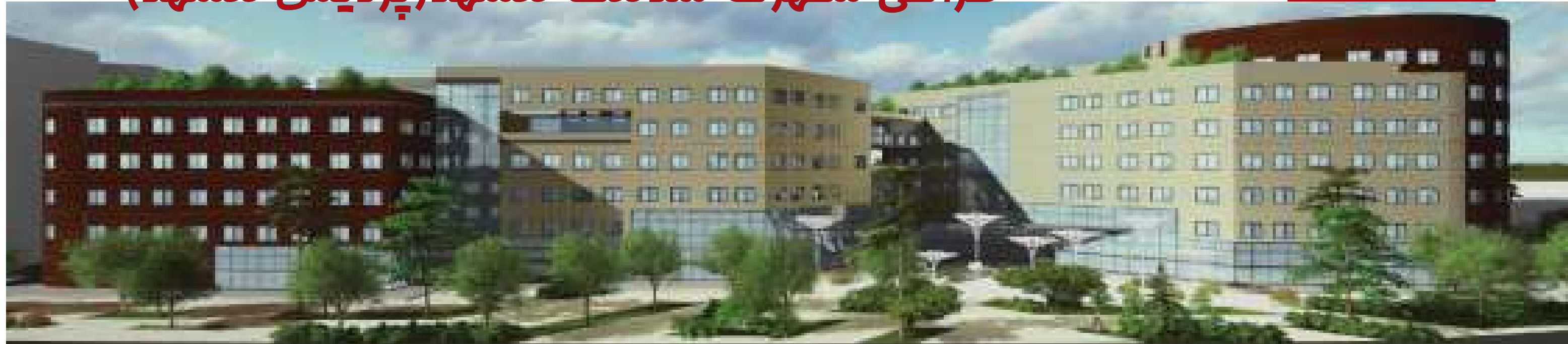
Basement -3

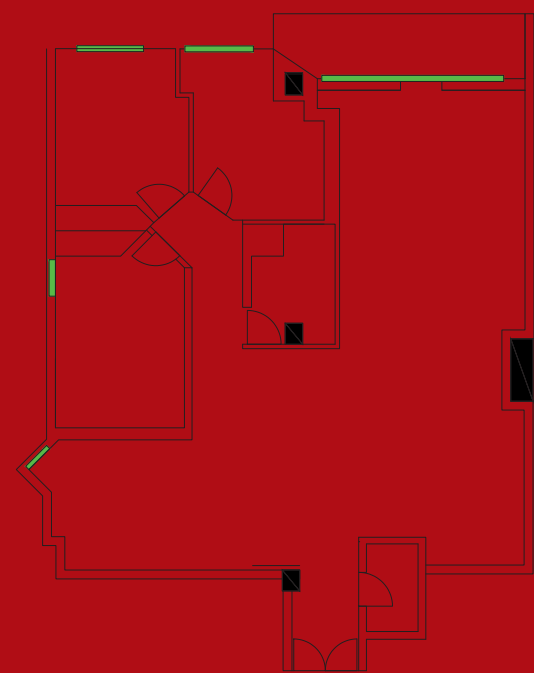
با توجه به صنعت توریسم درمانی و همچنین از هم گسیختگی کلینک های تخصصی در شهر و حجم ترافیک در کلان شهر مشهد قصد بر آن شد که مجتمع پزشکی عظیمی در شهر مشهد احداث گردد. در میدان امام حسین مشهد در زمینی به وسعت ۱۵۰۰۰ متر مربع طراحی شهرک سلامت با زیر بنای ۸۰۰۰۰ انجام گرفت که شامل کلینک و پاراکلینک های و فروشگاههای مکمل درمان میباشد شهرک سلامت مشهد با محور «فضای درمانی شفا بخش» طراحی گردید، تا بیماران در هنگام ورود با فضای بیمارستانی روبرو نشوند و در محیط احساس آرامش و نشاط کنند. شهرک سلامت مشهد دارای ۳ طبقه پارکینگ که به صورت یک رمپ سرتاسری با شیب ملایم ۵٪ در



Ground Floor

طراحی شهرک سلامت مشهد (پردیس مشهد)

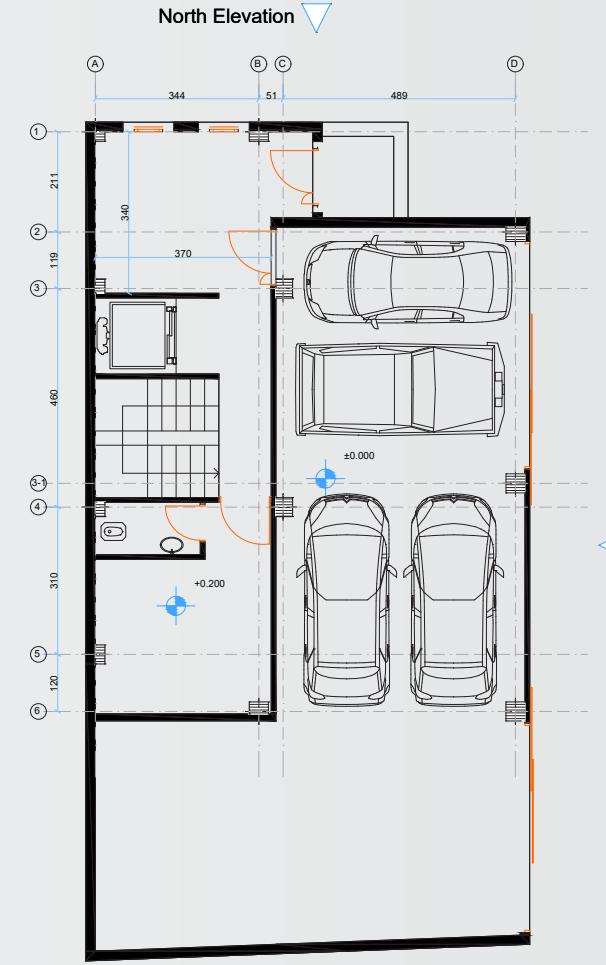
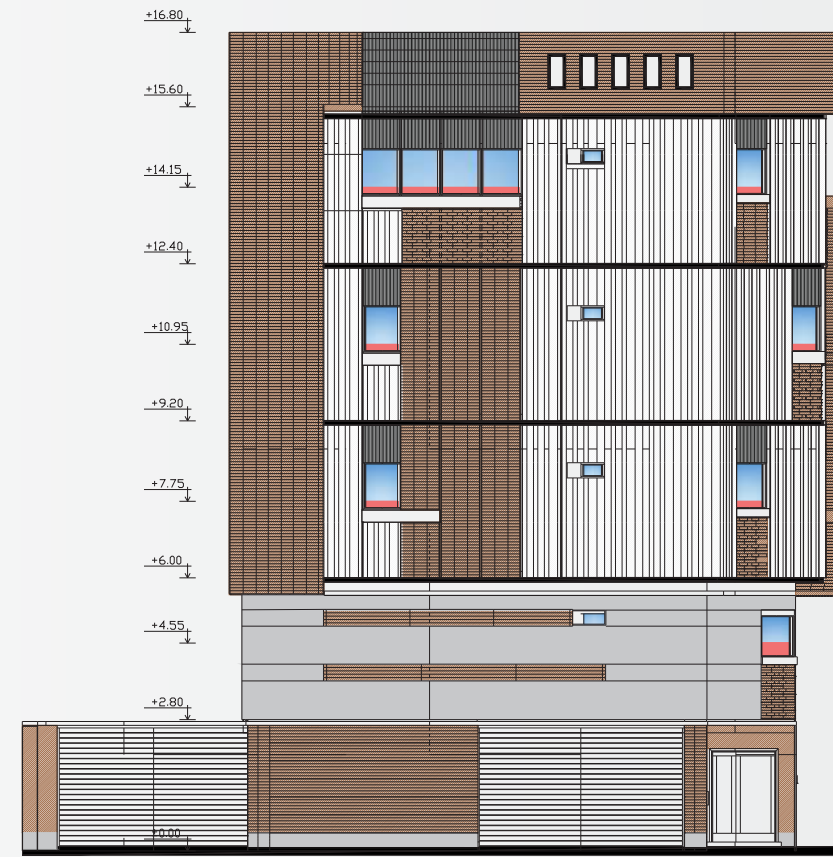




بازسازی واحد مسکونی ۱۴ ساله با متراژ ۱۴۴ متر مربع در طبقه ۱۲ یک مجتمع مسکونی در سوهانک
بازسازی برای یک خانواده ۳ نفره
تاکید کارفرما بیشتر بر فضای خصوصی بود.
اتاق خواب مستر با متراژ ۲۵ متر مربع شامل حمام ، کلوزت و میز کار میباشد.
اتاق کودک با مبلمان خاص و دیوار صخره نوردی
اتاق خواب مهمان
آشپزخانه با نمایی کلاسیک با کانتر مخفی
رختشورخانه ، میز اتو و فضای قفسه بندی شده
برای لوازم بهداشتی

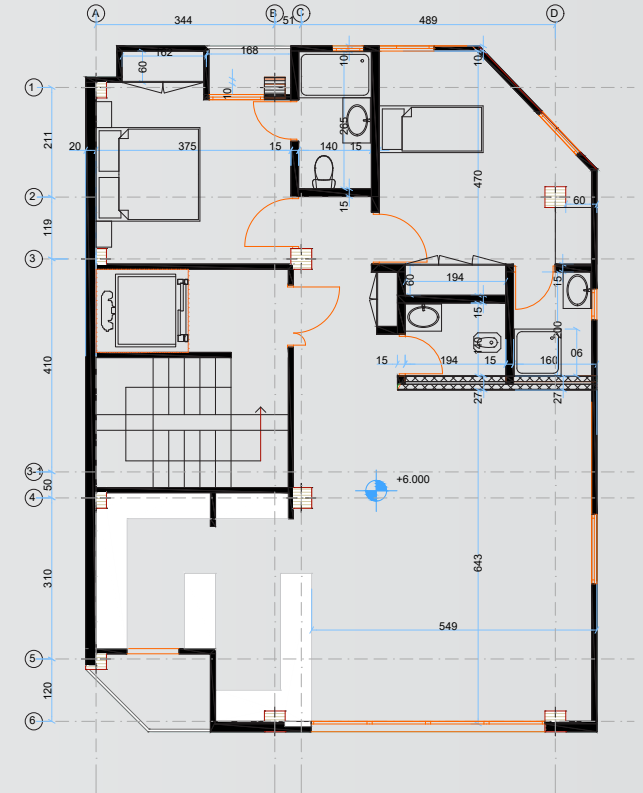


طراحی داخلی واحد خانم مهندس صدیقی



Ground floor;

East Elevation



Typical plan

طراحی مجتمع مسکونی ارودان در اصفهان



طراحی ویلاي شیخ الاسلامی در رشت

کارفرما: آقای شیخ الاسلامی
هدف: طراحی ویلا برای یک خانواده ۴ نفره همراه با استخر و فضای مناسب برای پارک ۴ خودرو
طراحی: اتاق خواب مستر با متر ۲۵ متر مربع شامل حمام، کلوژت و تراس بزرگ، دو اتاق خواب با متر ۱۵ متر مربع با تراس مشترک طراحی آشپزخانه اول و دوم و دسترسي به دو تراس ایجاد يك تراس بزرگ در ضلع جنوبي در ارتباط با پذیرایی و آشپزخانه به عنوان صبحانه خوري آسانسور برای ۲ طبقه لابی، استخر و محل پارک چهار خودرو در طبقه همکف



طراحی ویلاي فرزاد در رامسر

کارفرما: آقای فرزاد روزبهان
هدف: طراحی ویلاي دوبلکس با ۴ اتاق خواب
طراحی: ایجاد يك فضای بزرگ به عنوان پذیرایی مشرف به استخر و ناهار خوري در مجاورت آشپزخانه فضای tv room در طبقه همکف چهار اتاق خواب مستر در طبقه همکف و اول به همراه کلوژت صبحانه خوري در طبقه بالا ایجاد فضای سبز در پشت بام



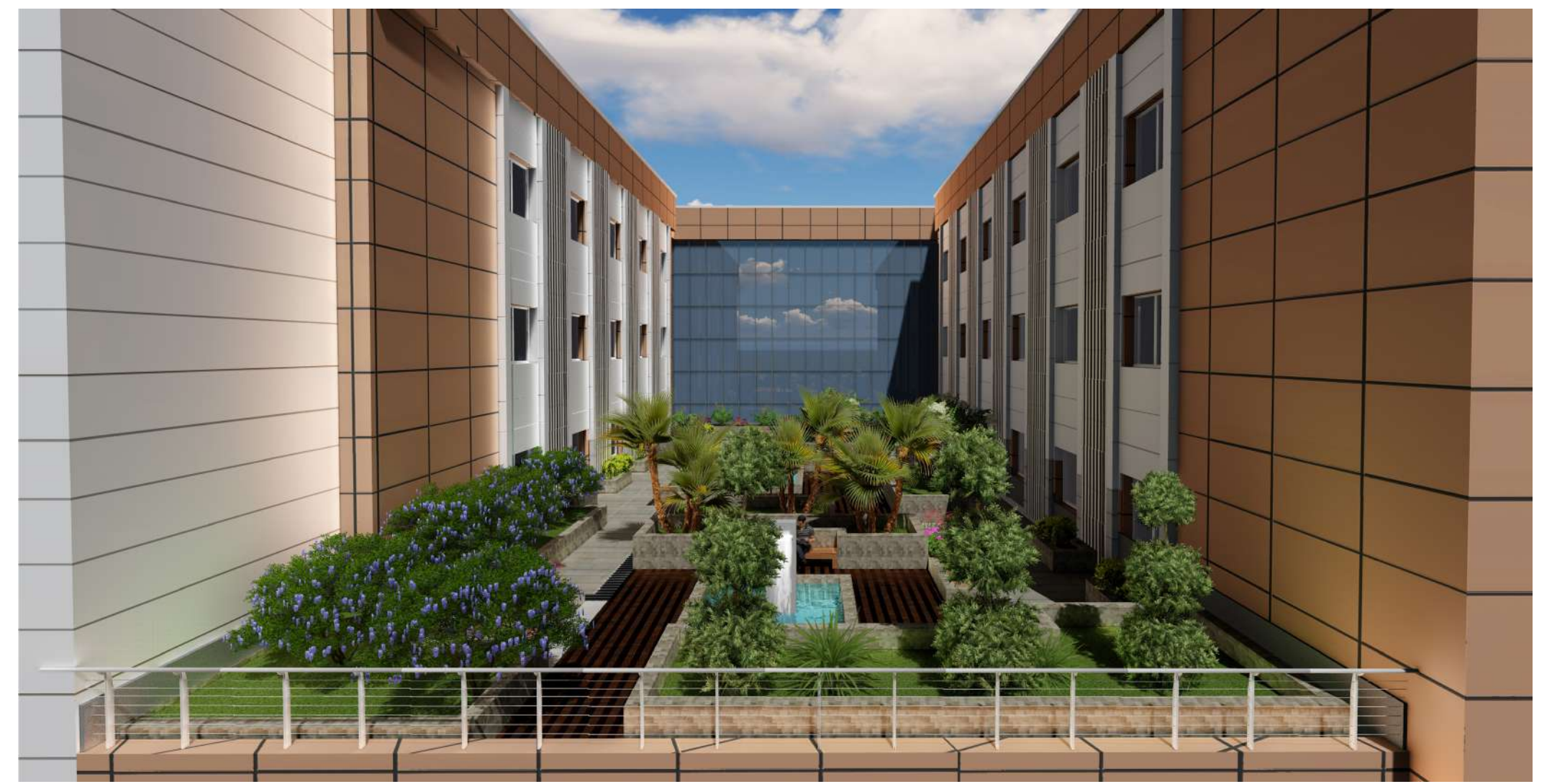
کارفرما: رستوران داریان واقع در سیتی سنتر
اصفهان
هدف: ایجاد فضای مجزا برای کافه سنتی
اقدام: استفاده از شیشه رنگی در دیوار ورودی
آبنا به صورت خطی و استفاده از مصالح و نقش
و نگار سنتی در بدنه ها و کف



طراحی داخلی کافه داریان اصفهان

طراحی باغ سبز در شهرک سلامت

طراحی ۱۲۰۰ متر مربع فضای سبز در شهرک سلامت اصفهان
در سه بخش مجزا
طراحی آبنما و فلاور باکس های مناسب گل و درختان تزئینی
استفاده از مصالح متنوع در کف
ایجاد فضاهای مناسب برای نشستن



ALTERNATIVE I

ALTERNATIVE II

طراحی یادمان شهدا

کارفرما: بنیاد حفظ آثار

هدف: طراحی یادمان شهدا با فرم های ساده و کم

هزینه

طراحی: طراحی با المانهای مذهبی و استفاده از

مصالح بومی و سنتی، استفاده از رنگ آبی جهت

تاکید بر فضای عرفانی



نمونه ای از
جزئیات اجرایی

